



LOCATION DE VACANCES - VILLA L'ESTRAN - LANTON - BASSIN D'ARCACHON

GRANDE VILLA DE CHARME
L'ESTRAN - BASSIN D'ARCACHON

14 personnes 8 chambres

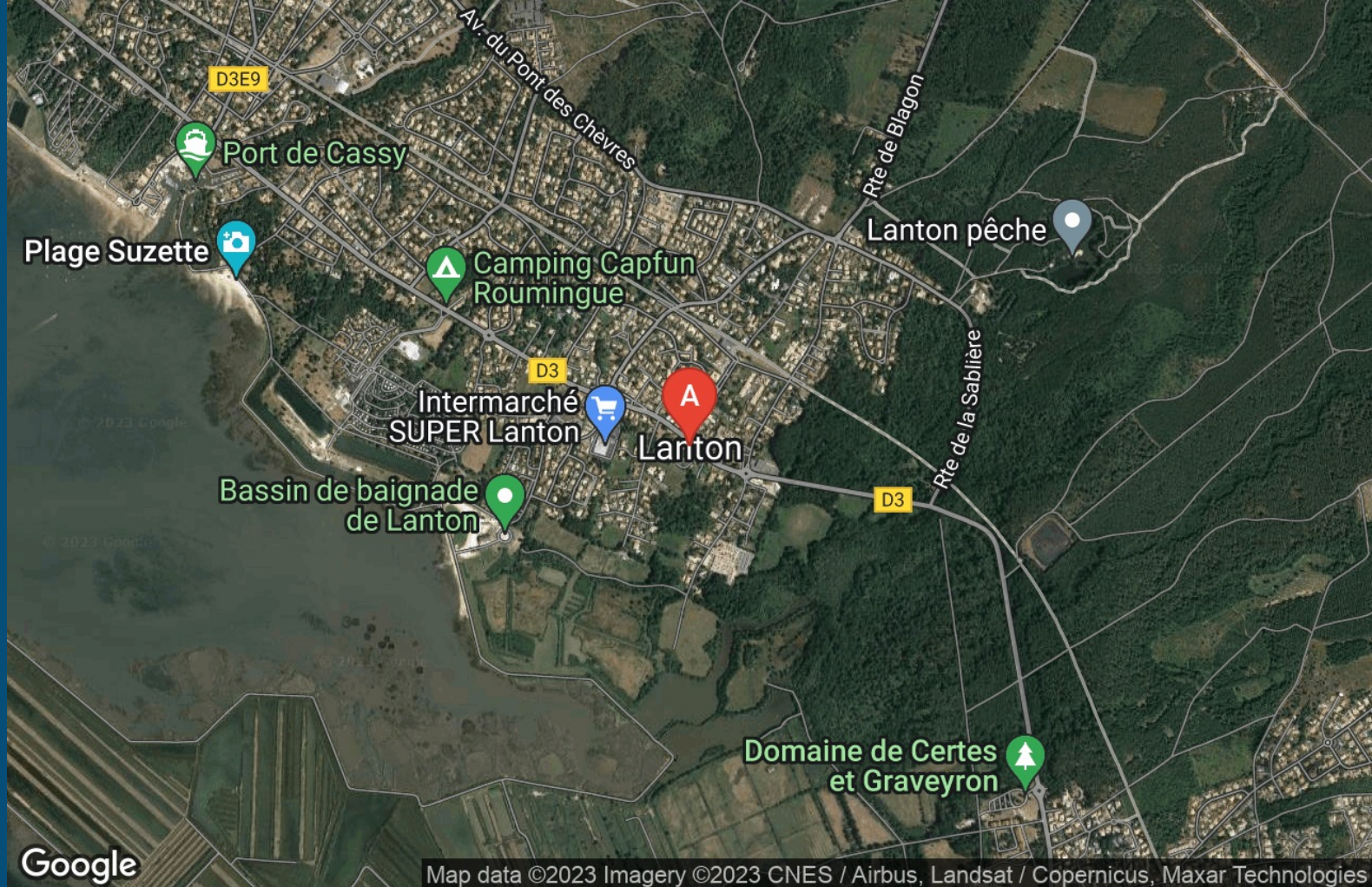
<https://villa-lestran-bassindarcachon.fr>



Nathalie THUILLIER

+33 6 30 61 93 42

A Villa L'Estran - Lanton - Bassin d'Arcachon:
15 rue d'Agrippa d'Aubigné, Cassy 33138
LANTON





Villa L'Estran - Lanton - Bassin d'Arcachon

☆☆☆



Maison



14
personnes
(Maxi: 14
pers.)

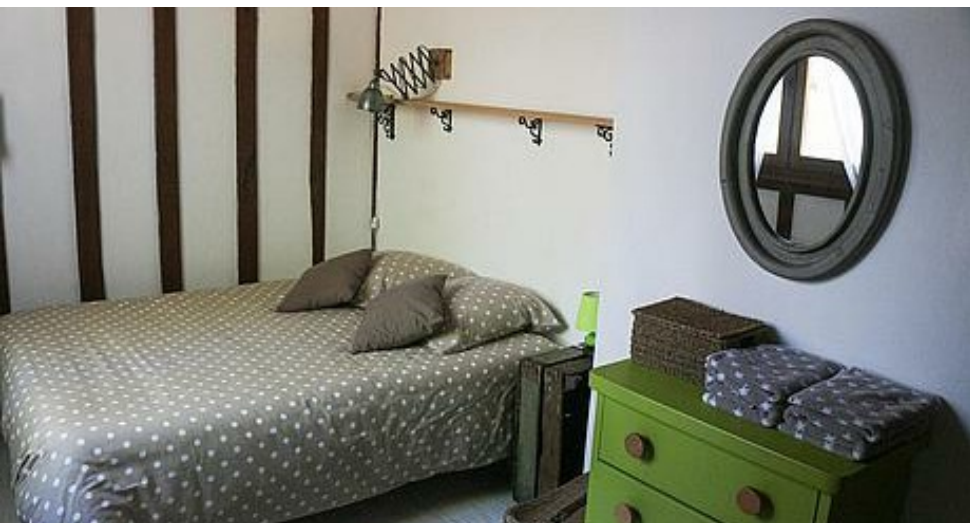


8
chambres



250
m²





AUCUN FRAIS LIÉ À UNE ANNULATION OBLIGATOIRE (Par décret)
DUE AU COVID 19

Grande villa de charme à Cassy Lanton sur le Bassin d'Arcachon pouvant accueillir 14 personnes (enfants et bébés compris) dans ses 8 chambres. Une alliance de tradition (colombages) et de modernité (grande pièce à vivre, béton ciré...) . Au calme et en bordure de piste cyclable . Plage, port, tennis, office du tourisme, commerces à pieds. Piscine privée . Extrêmement bien équipée afin de profiter au mieux de votre séjour. Vous vous y sentirez comme chez vous. A 30mns de l'aéroport, 40 mns d'Arcachon, du Cap Ferret ou de Bordeaux centre , gare SNCF Facture Biganos à 15mns (direct Paris). Un idéal pour vos vacances en famille ou entre amis pour profiter du Bassin d'Arcachon, des plages océanes ou organiser des visites de vignobles. Possibilité de courts séjours (à partir de 2 ou 3 nuits selon période hors été, priorité aux longs séjours de mi juillet à fin août. Pas de réservation possible pour événement festif) Nous sommes à votre disposition afin que vos souvenirs de vacances vous portent tout au long de l'année !



Pièces et équipements

<i>Chambres</i>	Chambre(s): 8 Lit(s): 8	dont lit(s) 1 pers.: 0 dont lit(s) 2 pers.: 8
<i>Salle de bains / Salle d'eau</i>	Salle de bains avec douche Sèche cheveux Salle(s) de bains (avec baignoire): 4	Salle de bains avec douche et baignoire
<i>WC</i>	WC: 3 WC indépendants	
<i>Cuisine</i>	Cuisine américaine Combiné congélation Four Lave vaisselle	Appareil à raclette Congélateur Four à micro ondes Réfrigérateur
<i>Autres pièces</i>		
<i>Media</i>	Câble / satellite Wifi	Télévision
<i>Autres équipements</i>	Lave linge privatif Matériel de repassage	Sèche linge privatif
<i>Chauffage / AC</i>	Chauffage	
<i>Exterieur</i>	Barbecue Salon de jardin	Jardin privé Terrain clos
<i>Divers</i>		

Infos sur l'établissement



Communs

Habitation indépendante



Activités



Internet

Accès Internet



Parking

Parking à proximité

Parking privé



Services



Extérieurs

Cuisine d'été
Piscine privative
Table de ping pong

Terrain de pétanque
Trampoline

terrain de tennis et de squash accessibles à pieds

A savoir : conditions de la location

Arrivée

Départ

*Langue(s)
parlée(s)*

*Annulation/
Prépaiement/
Dépot de
garantie* 30% d'acompte à la réservation, le solde 2 semaines avant l'arrivée par chèque ou virement ou en espèces le jour de l'arrivée.
pas d'annulation. Merci d'assurer vos vacances par l'intermédiaire d'un organisme type "mondial assistance" ou europ assistance"
Chèque de caution de 2000 euros non encaissé

*Moyens de
paiement*

Ménage

*Draps et Linge
de maison* Draps et/ou linge compris

*Enfants et lits
d'appoints* Lit bébé

*Animaux
domestiques* Les animaux ne sont pas admis.

Tarifs (au 17/08/23)

Villa L'Estran - Lanton - Bassin d'Arcachon

Location pour 2 nuits MINIMUM : 1500 euros ttc 3 nuits : 2000 euros ttc (week end avec jour férié par exemple)

Tarifs en €:	Tarif 1 nuit en semaine (L, M, M, J, D)	Tarif 1 nuit en weekend (V ou S)	Tarif 2 nuits weekend (V+S)	Tarif 7 nuits semaine
du 08/07/2023 au 26/08/2023				4200€
du 26/08/2023 au 15/10/2023			1500€	3900€

Mes recommandations

À voir, à faire à Coeur du Bassin

Balades et randonnées

OFFICE DE TOURISME COEUR DU BASSIN D'ARCACHON

WWW.TOURISME-COEURDUBASSIN.COM



ARTHURS FRENCHIES BBQ

+33 5 56 60 41 14

5 Avenue Paul Gauguin

<http://www.arthurs-pub.com/>

0.3 km
LANTON



Brasserie traditionnelle et pub avec un grand choix de bières (9 tireuses), jeu de fléchettes, billard et grande terrasse extérieure.



Café Le Baryton

+33 6 43 51 95 84

8 avenue Paul Gauguin

<http://www.cafelebaryton.com/>

0.3 km
LANTON



Le Baryton, café restaurant associatif, géré entièrement par des bénévoles, organise chaque vendredi et samedi soir, tout au long de l'année, des concerts avec des musiciens de tous styles (Jazz, Blues, Rock, Musique du Monde, Chanson Française, Musique Classique etc.). Venez découvrir ce lieu original et chaleureux de détente et d'animation culturelle. N'hésitez pas à réserver une table pour profiter avant le concert du repas préparé par les bénévoles. Pour plus d'informations rendez vous sur le site cafelebaryton.com.



Le Vésuve

+33 5 57 70 70 46

4 avenue Pierre Techoueyres

<https://pizzeria-levesuve.fr>

1.8 km
LANTON



Le vésuve Pizzas à emporter -
Commande par téléphone :
05.57.70.70.46 Moyens de paiement :
Carte bleue (minimum 15€) - Espèce -
Chèques - Tickets restaurant Ouvert
tous les jours : midi et soir sauf le
dimanche midi



Le Cabanon

+33 5 56 82 99 54

Port de Cassy

<http://www.restaurant-lecabanon-lanton.com>

1.9 km
LANTON



Une terrasse les pieds dans l'eau, des plateaux de fruits de mer et poissons du Bassin et de l'océan.... Une adresse sûre du Bassin.



La Table de Nadia

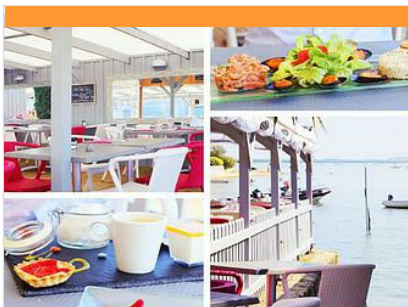
+33 6 27 18 49 19

10 Avenue de Courbey

2.7 km
LANTON



Traiteur Chef à domicile Bonjour, je m'appelle Nadia, une passionnée de cuisine, influencée par mes origines marocaines. J'ai développé au fil des années un style de cuisine liant le traditionnel au moderne, tout en restant dans la simplicité des ingrédients et la diversité des saveurs. Laissez-vous conter les mille et une saveurs authentiques et généreuses du Maroc avec une cuisine épicée, revisitée et saine. Bonne balade gourmande...



Le Platane

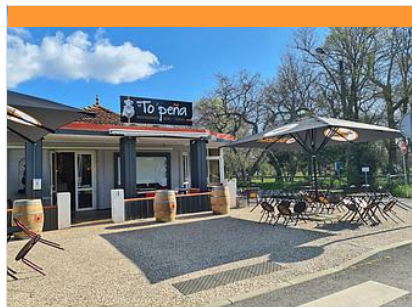
+33 5 56 60 58 98
1 allée Thalassa

<https://www.restaurant-leplatane.fr/>

3.1 km
LANTON



Spécialités de fruits de mer et grillades de viandes et poissons. Vue superbe sur le Bassin et terrasse couverte.



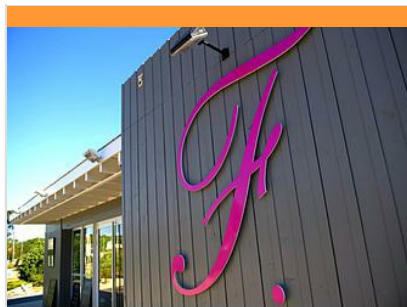
La to'peña

+33 9 71 55 18 13
1 Place de Courcy

3.3 km
LANTON



Situé au cœur du Bassin d'Arcachon, dans le joli quartier ancien de Taussat, le restaurant vous propose de venir déguster des planches de charcuterie et fromages, des planches chaudes, des tapas des viandes, des bruschettas géantes, des menus, des bons cocktails.... Terrasse face à la place verdoyante de Courcy. Concerts en live et retransmission de matchs sur grand écran.



Le F des Fontaines

+33 5 57 70 23 43 +33 6 33 93 75 69

Port de plaisance

<https://restaurant-les-fontaines.com/>

4.0 km
LANTON



Vous recherchez un restaurant les pieds dans l'eau pour profiter d'une vue imprenable sur le Bassin d'Arcachon ? Ne cherchez pas plus loin vous avez trouvé. Le restaurant Le F des Fontaines est idéalement placé, sur le port de Taussat, dans la commune de Lanton et non loin d'Andernos les Bains. Le F des Fontaines vous propose une cuisine traditionnelle de qualité. L'équipe du restaurant vous accueille chaleureusement et sait vous conseiller l'accord parfait entre plats et vins.



Acro forme

+33 5 56 82 86 67

5 bis avenue de la République

<http://centreactroforme33.jimdo.com/>

LANTON



Acro forme vous propose des cours de remise en forme avec des cours collectifs, une salle de musculation et du coaching personnalisé.



Visite de Taussat-les-Bains

+33 5 57 70 67 56

LANTON



Taussat-les-Bains, l'une des premières stations balnéaires du Bassin d'Arcachon. Accompagné par Alain de l'Association Gardarem, vous saurez tout de l'histoire de cette petite bourgade, aux belles villas du 19ème siècle, riche en histoire locale et dont le souvenir de personnages célèbres demeure (Toulouse Lautrec, François Mauriac...). Uniquement sur réservation auprès des 4 bureaux d'informations touristiques de l'Office de Tourisme du Coeur du Bassin.

Mes recommandations (suite)

À voir, à faire à Coeur du Bassin

Balades et randonnées

OFFICE DE TOURISME COEUR DU BASSIN D'ARCACHON

WWW.TOURISME-COEURDUBASSIN.COM



Les p'tits grains de sable

+33 5 57 70 67 56

<http://www.tourisme-coeurdubassin.com>

LANTON



Activité pour les tous petits à partir de 3 ans. Ils vont découvrir la faune et la flore, au travers de leurs sens. Petits ateliers proposés : collecte de coquillages, boîte à toucher, land'art... Sur réservation Office de tourisme Coeur du Bassin d'Arcachon.



Aquitaine pêches sportives

+33 6 72 74 06 91

58 Avenue Mozart

<https://www.aquitaine-peches-sportives.fr>

0.1 km
LANTON



Stages de pêche en bateau sur le Bassin d'Arcachon, au départ du port d'Arcachon ou du Cap Ferret adaptés à tous niveaux dès 8 ans. Pêche sportive aux leurres ou aux appâts des daurades, bars, maquereaux, bonites, maigres, thons et autres prédateurs marins. Pêche découverte : sortie 3h 100 €/pers. Pêche côtière : demi-journée 5h 150 €/pers. Pêche au thon : journée 9h 250 €/pers. Privatisation possible du bateau. Embarquez au choix : ports d'Arcachon ou de la Vigne au Cap Ferret. Matériel compris - Tarifs TTC.



Balade de port en port

+33 5 57 70 67 56

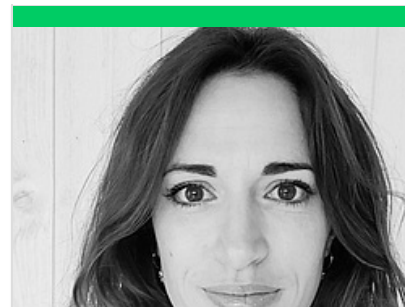
1 route du Stade

<http://www.tourisme-coeurdubassin.com>

0.4 km
LANTON



En bateau presque privatisé, au départ du port de Cassy vers le delta de l'Eyre, partez pour une balade mémorable avec Vincent, le skipper et enfant du pays : passage devant le domaine de Certes et Graveyron et de la pointe de Branne au large, puis en longeant le port d'Audenge, on pénètre dans le delta, entre les îlots de l'île de Malprat, le port des tuiles et le port de Biganos, avant un retour vers Cassy. Sur réservation auprès de l'Office de Tourisme du Coeur du Bassin d'Arcachon.



Ōrizons Zen

+33 6 50 61 77 39

8 bis Allée des Châtaigniers

0.9 km
LANTON



Audrey Jorge, Sophrologue certifiée RNCP et Praticienne en énergétique, vous propose des séances (individuelles ou en groupe) axées sur : - Le mieux-être et le développement personnel - La gestion du stress en entreprise et l'accompagnement des entrepreneurs - L'accompagnement pré et post-maternité - L'accompagnement des seniors - L'accompagnement des maladies - La gestion des addictions - La préparation d'exams et compétitions (sportives ou intellectuelles) - Les soins énergétiques - Des événements sports & détente Liste des événements sur ma page : <https://www.facebook.com/AudreyJorge> 3 3 Sur rendez-vous (déplacement à domicile possible) : <https://calendly.com/audreysophro33/rdv>



Initiation à la pêche au bouchon

+33 5 57 70 67 56

1.3 km
LANTON



Une initiation découverte dans un étang avec un animateur de la Fédération de Pêche de Gironde pour apprendre à pêcher au bouchon .. On s'initie à cette pêche simple qui s'adresse aux débutants ou aux occasionnels, sous les conseils avisés du guide de pêche. La pêche est remise à l'eau à la fin de l'animation. A faire en famille pour partager les joies de la pêche, idéale en activité intergénérationnelle. Pass de pêche inclus. Sur réservation auprès de l'Office de tourisme Coeur du Bassin d'Arcachon.



Initiation à la pêche à pied et découverte de l'estran

+33 5 57 70 67 56
1 route du Stade

1.4 km
LANTON



Une initiation découverte à marée basse, avec un animateur environnement, pour apprendre à connaître et à capturer les coquillages et crustacés. Déconseillé aux moins de 7 ans et aux personnes ayant des difficultés à marcher. Réservation obligatoire Office de tourisme Coeur du Bassin d'Arcachon



Bassin qui es-tu ?

+33 5 57 70 67 56
1 route du Stade

1.4 km
LANTON



Entre culture et nature, suivez l'animatrice environnement sur le sentier du littoral, entre le port de Cassy et la plage Suzette, pour mieux comprendre la subtile relation entre l'homme et le Bassin d'Arcachon, dans un équilibre fragile, entre aménagement urbain et nature préservée. On aborde le phénomène des marées, l'histoire de l'ostréiculture, la plaisance... à partir de 6 ans. Réservation obligatoire Office de tourisme Coeur du Bassin d'Arcachon.



Plage Suzette

+33 5 57 70 67 56
Avenue de Californie

1.6 km
LANTON



Le long du sentier du littoral et de ses tamaris, la plage Suzette permet à marée haute de se baigner dans des eaux calmes et en toute saison de profiter du bord de mer. Lieu de baignade à marée haute, elle se transforme en terrain de jeu pour petits et grands à marée basse. Des toilettes publiques sont à disposition. Plage non surveillée et interdite aux chiens.



Skate park et city stade de Lanton

Avenue D. de Vignerte

1.6 km
LANTON



Pour les riders, la commune de Lanton est également équipée d'un skate park situé derrière la salle des sports. Deux grandes rampes, deux petites, une barre de slide et une table sont à disposition.



L'arbre d'or et le gemmage

+33 5 57 70 67 56
<http://www.tourisme-coeurdubassin.com>

1.7 km
LANTON



Venez découvrir l'histoire du pin maritime, appelé l'arbre d'or et de la récolte de la résine : le gemmage. C'est J. Claude, ancien résinier, qui vous partagera son savoir de la technique traditionnelle, à l'aide de nombreux supports, outils anciens. Réservation auprès de l'Office de tourisme Coeur du Bassin.



Port de Cassy-Lanton

+33 5 56 82 93 09# +33 5 57 70 26 55

1.7 km
LANTON



Le port de Cassy-Lanton est un port d'échouage de 225 places (tirant d'eau de 1 à 1,80 m suivant marées). Sur place, vous trouvez des toilettes et des commerces à 500 mètres. De nombreuses manifestations y sont organisées.



Pince mi pince moi, petite pêche aux crabes

+33 5 57 70 67 56
1 route du Stade

1.8 km
LANTON



Une activité ludique pour les enfants à partir de 5 ans. Pêche aux crabes à l'aide d'une balance, pêche traditionnelle du Bassin d'Arcachon. Découverte de l'environnement à travers cette activité, phénomène des marées.... Sur inscription Office de tourisme Coeur du Bassin.



Le Batelier de Suzette

+33 6 16 53 43 24
Rue du Port

<https://le-batelier-de-suzette.business.site/>

1.8 km
LANTON



Venez découvrir, au rythme des marées et de la nature, le Bassin d'Arcachon, l'île aux oiseaux et ses cabanes Tchanquées, Le Cap Ferret, la Dune Pyla ainsi que les ravissants villages de la presque île et du fond du Bassin. Possibilité de dégustation de produits locaux sur commande.



Aire de jeux de Cassy

Rue du port

1.9 km
LANTON



Aire de jeux pour enfants



Plage de Cassy

+33 5 57 70 67 56
12 rue du Port

1.9 km
LANTON



C'est une grande plage sur la droite du port ostréicole de Cassy. La plage est non surveillée et interdite aux chiens. On y trouve des jeux pour enfants et des restaurants, bars et commerces à proximité. Eau à marée haute seulement. La plage dispose d'une douche de plein air et des toilettes avec accès handicapé.

Mes recommandations (suite)

À voir, à faire à Coeur du Bassin

Balades et randonnées

OFFICE DE TOURISME COEUR DU BASSIN D'ARCACHON

WWW.TOURISME-COEURDUBASSIN.COM



Villa Balnéa

+33 5 56 26 54 39

7 avenue de la République

<http://www.villa-balnea.com>

2.1 km

LANTON



La Villa Balnéa c'est... 3 espaces dédiés à votre bien être : Activités aquatiques - Balnéothérapie - Institut de beauté. Activités aquatiques : Les bienfaits de l'eau en faisant de l'exercice physique. Aquagym, Aquabike, Aquaboxing, Aquagym douce etc... Balnéothérapie : Bassin à débordement chauffé à plus de 30°, jets hydromassants, cascade, carré hydrojets et geysers... Institut de Beauté : détente, soin du corps et du visage, prestations esthétiques, modelages en duo, cosmétiques THALGO, technologie LPG Horaires des activités aquatiques, du lundi au samedi sur réservation. Horaires et tarifs sur le site www.villa-balnea.com Horaires de l'institut de beauté : du mardi au vendredi de 9h à 13h et de 14h à 19h. Le samedi de 10h à 13h et de 14h à 18h.



Madame Catherine GAL

+33 6 24 62 88 10

5 Avenue Fleming

<https://travelingwithcatherine.com/>

2.2 km

LANTON



Catherine GAL vous accompagne de surprises en coups de cœur tout autour du Bassin d'Arcachon, à Bordeaux et, bien entendu, sur les célèbres routes des vins.



Tour de l'île aux oiseaux

+33 5 57 70 67 56

<http://www.tourisme-coeurdubassin.com>

2.3 km

LANTON



Au cœur du Bassin d'Arcachon, émergent quelques kilomètres carrés de sable, c'est l'île aux Oiseaux. Au gré des marées, elle dévoile ses secrets : les parcs à huîtres et pignots qui révèlent le domaine des ostréiculteurs, les cabanes tchanquées, silhouettes emblématiques du Bassin. Depuis Andernos-les-Bains, embarquez pour une balade commentée en bateau (départ possible depuis Arcachon).



Tennis club de Lanton

+33 5 56 26 03 65

1 route du Stade

2.4 km

LANTON



5 courts de tennis en dur à l'extérieur. Location possible.



Les p'tits bouts de bois

+33 5 57 70 67 56

1 Route du Stade

2.4 km

LANTON



Activité pour les jeunes enfants de 3 à 6 ans, autour de l'éveil sensoriel, en lisière de forêt. Observation de la petite faune ainsi que des plantes locales de manière ludique, en faisant fonctionner tous les sens. Création d'une carte avec des matériaux naturels trouvés sur place.



Les coulisses du Bassin

+33 5 57 70 67 56
1 route du Stade

2.4 km
LANTON



Atelier jeux pour découvrir l'environnement de façon ludique et encadré par un animateur-environnement de l'association Aroeven. Inscription à l'atelier sur place, en fonction des disponibilités du prestataire. Rendez-vous plage Suzette.



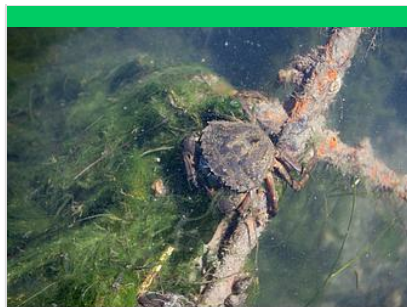
Balade naturaliste en kayak de mer

+33 5 57 70 67 56
1 route du Stade

2.4 km
LANTON



Depuis le port de Cassy, encadré par un guide professionnel, vous abordez le Domaine de Certes, où vous posez le pied, pour quelques instants d'observations ornithologiques avec un guide naturaliste (retour en kayak). Déconseillé aux moins de 12 ans. Condition : savoir nager Uniquement sur réservation auprès des 4 bureaux d'information touristiques de l'Office de Tourisme du Coeur du Bassin. En partenariat avec le Conseil Départemental.



Pêche aux crabes

+33 57 70 67 56
1 route du Stade

2.6 km
LANTON



Pêche aux crabes, reconnaissance des crabes, leurs habitudes et les techniques de pêche dans le port d'Audenge. A faire à marée haute, depuis le quai, c'est une activité pour toute la famille. A partir de 6 ans. Remise à l'eau obligatoire des crabes. Sorties uniquement sur réservation auprès des 4 bureaux d'information de l'Office de Tourisme.



Petite pêche en mare

+33 5 57 70 67 56
20 allées de Boissière

2.6 km
AUDENGE



Encadrés par un animateur "environnement" de l'Association Nature Gasconne, les enfants s'initient à une petite pêche en mare, à l'aide d'une épuisette et d'une canne aux abords de l'étang de Mesple. A partir de 5 ans. Sur inscription auprès de l'Office de Tourisme Coeur du Bassin.



Les Secrets du marais de Mesple

+33 5 57 70 67 56
20 allées de Boissière

2.6 km
AUDENGE



Encadré par un animateur "environnement" de l'Association Nature Gasconne, partez découvrir les trésors cachés de la bio diversité dont regorge l'étang de Mesple, selon 3 thématiques différentes : les reptiles, les libellules et papillons et les champignons. Uniquement sur réservation auprès des 4 bureaux d'information touristiques de l'Office de Tourisme du Coeur du Bassin.

Mes recommandations (suite)

À voir, à faire à Coeur du Bassin

Balades et randonnées

OFFICE DE TOURISME COEUR DU BASSIN D'ARCACHON

WWW.TOURISME-COEURDUBASSIN.COM



Balade "vasement bien" dans le chenal des Domaines de Certes et de Graveyron

+33 5 57 70 67 56

20 Allée Ernest de Boissière

<https://tourisme-coeurdubassin.com/>
2.7 km

AUDENGE



Balade les pieds dans l'eau à marée basse, dans le chenal de Certes qui sépare les deux domaines (Certes et Graveyron), avec un animateur nature, en partenariat avec le Conseil Départemental. Une randonnée "vasement bien" où l'on peut observer une faune et une flore spécifiques de ces espaces naturels sensibles. Une approche de la "petite pêche" est également abordée avec observation de crabes, crevettes et autres petits poissons. Pour terminer la balade, retour par la digue avec les conseils éclairés des guides. A partir de 7 ans - déconseillé aux personnes ayant des difficultés à marcher. Réservation Office de tourisme Coeur du Bassin d'Arcachon



Le Taouley

+33 6 10 57 83 80

53 route de Bordeaux

2.8 km

LANTON



Le Taouley vous propose des balades en stand up paddle sur le nord du bassin d'Arcachon. Très tendance actuellement, le paddle est une bonne alternative facile pour un sport nautique. Il est accessible à tous à partir de neuf ans et sans limite d'âge. C'est un moyen de transport ludique permettant la découverte d'un littoral encore préservé. Les sorties sont encadrées en toute sécurité par un moniteur diplômé, avec un cours d'initiation avant de débuter la balade. Respectueux de l'environnement, le stand up paddle se pratique au gré du vent et des marées. Partez à la découverte des oiseaux du domaine de Certes dans la baie de Lanton et de notre patrimoine ostréicole et architectural. N'attendez plus, jetez-vous à l'eau pour profiter ensemble des merveilles du bassin !



Plage de Graveyron

+33 5 57 70 67 56

Domaine de Graveyron - Port d'Audenge

2.9 km

AUDENGE



Au niveau du port d'Audenge, sur le bassin d'Arcachon, on trouve la plage de Graveyron. C'est une plage de sable longue d'environ 200 mètres, elle dispose d'un environnement paisible et agréable. Néanmoins, la baignade est seulement possible à marée haute. Mais, à marée basse, on peut profiter du bassin de baignade situé à 200 mètres, au niveau du port.



Bassin de baignade d'Audenge

+33 5 56 03 81 50

Port d'Audenge

2.9 km

AUDENGE



Vous ressentez l'envie irrésistible de plonger dans une eau bien fraîche, malheureusement la marée est basse... Pas de panique ! Sur le port d'Audenge, la plus longue piscine extérieure d'eau de mer d'Europe est là pour exaucer votre souhait. C'est une piscine extérieure à 3 bassins de niveaux différents pour petits et grands. Le long de ces bassins, vous pouvez profiter d'espaces de sable, d'herbe ou d'un caillebotis en bois. Pour les enfants, une aire de jeux aménagée leur permet de se dépenser et de s'amuser en toute sécurité. En juillet et août, des leçons de natations y sont dispensées par un MNS. Un accès aux personnes handicapées et à mobilité réduite est possible grâce à une rampe d'accès.



Club nautique de Taussat-Cassy

+33 5 56 82 57 22

Allée Albert Pitres

<https://www.cntc.site>

3.1 km

LANTON



Labellisé Ecole Française de Voile, le Club Nautique de Taussat-Cassy propose initiation et perfectionnement en optimist, planche à voile, catamaran, dériveur (420 et équipes) et bateaux collectifs sur le magnifique plan d'eau du Bassin d'Arcachon. Des stages sont organisés pour les enfants (à partir de 6 ans) et les adultes. Il propose également, en saison estivale, la location de stand up paddle, catamaran et dériveur.



Port de Taussat

+33 5 57 70 26 55 +33 6 07 31 18 86

3.1 km
LANTON



Le port de Taussat est un port d'échouage de 55 places (tirant d'eau de 1 à 1,80 mètre suivant les marées).



Golf des Aiguilles Vertes

+33 5 56 82 95 71
Route de Bordeaux

3.3 km
LANTON



En bordure du Bassin d'Arcachon, ce parcours de 9 trous sur sable (par 33, 2247 m) est plat et accessible à tous. Il est jouable toute l'année et tous les jours. Les Aiguilles Vertes... Le nom du golf donne le ton : les pins vous accompagnent tout au long du parcours. Il y a la possibilité sur place de louer du matériel (enfant et adulte). L'accueil est chaleureux et l'air salé ouvre l'appétit. Les cabanes d'ostréiculteurs sont à deux pas pour commenter votre partie autour d'une assiette d'huîtres.



Plage de Taussat-les-Bains

+33 5 57 70 67 56
Allée Thalassa

3.5 km
LANTON



La plage de Taussat s'étend du port de Fontainevieille jusqu'au vieux port de Taussat et passe devant de majestueuses villas datant du début du XXème siècle, époque où les bains de mer devenaient à la mode. Remontez le temps et imaginez-vous dans la peau d'un baigneur venant d'acquiescer le droit à des congés payés et qui venait, ici, profiter des biens faits des bains de mer.



Port de Fontainevieille

+33 5 56 82 17 31# +33 5 57 70 26 55

3.9 km
LANTON



Le port de Fontainevieille est un port d'échouage de 180 places (tirant d'eau de 1 à 1,80 mètre suivant marées). Carburant sur place et commerces à 800 mètres.



Atelier des Treys

+33 6 51 52 96 76
9 Allée des Treys

<https://latelierdestreys.com>

4.9 km
AUDENGE



Je propose de vivre une expérience unique de la poterie au tour électrique et de réaliser sa propre pièce de poterie. Vous découvrirez les secrets de la technique de tournage et repartirez avec votre création artistique. J'accueille les élèves à partir de 6 ans dans mon atelier, au sein d'un cadre verdoyant à Audenge. Vous commencerez par faire connaissance avec la terre en préparant vos boules d'argile à tourner. Après explications des gestes du tournage et d'une démonstration, ce sera à vous de jouer. J'assiste avec patience et bienveillance la confection de la pièce de votre choix. 2 heures les mains dans la terre et vous repartirez avec vos créations en argile crue ou vous pourrez venir les récupérer quelques semaines plus tard une fois cuites... vous pouvez également les émailler vous-même lors d'un prochain atelier...

Mes recommandations (suite)

À voir, à faire à Coeur du Bassin

Balades et randonnées

OFFICE DE TOURISME COEUR DU BASSIN D'ARCACHON

WWW.TOURISME-COEURDUBASSIN.COM



Canoë Kayak - Courant d'Eyre

+33 6 85 49 72 53
88 rue du Port

<http://www.courantdeyre.com>

7.1 km
BIGANOS



Venez découvrir la Leyre, ce magnifique fleuve côtier au cœur de la « petite Amazone » et naviguez à l'ombre de sa forêt galerie. Vous pouvez choisir de partir à la demi-journée ou à la journée (nous fournissons des bidons étanches pour mettre vos affaires de rechange, pique-nique ...) ou même sur plusieurs jours puisque la Leyre est navigable sur 90 km.



Promenade sur les rives de la Leyre

+33 5 57 70 67 56
1 rue Jean Zay

<http://www.tourisme-coeurdubassin.com>

7.1 km
BIGANOS



La Leyre, appelée "petite Amazone", traverse la forêt landaise pour se jeter dans le Bassin d'Arcachon par un delta aux multiples bras. Ses rives constituent un milieu naturel d'exception avec sa forêt luxuriante, une flore riche et un sentier emprunté par les pèlerins de St Jacques de Compostelle. Cette balade de 5 km est accompagnée par Jean, "raconteur de Pays" qui vous parle du Bassin comme il le connaît et surtout comme il l'aime. Sur réservation auprès de l'Office de Tourisme du Coeur du Bassin.



Escapade en galupe sur le delta de la Leyre

+33 5 57 70 67 56 +33 6 42 24 80 97

Rue du Port

<http://loubateleyre.jimdo.com/>

7.2 km
BIGANOS



Embarquez depuis le port de Biganos dans une barque traditionnelle à fond plat, conduite par un batelier, pour une balade commentée et encadrée permettant l'accès à des zones sauvages et préservées, au gré des marées. Cette navigation uniquement à la rame ou au pallo (perche) assure le meilleur respect du milieu naturel. Durée 1h30. Sur réservation auprès de l'Office de Tourisme du Coeur du Bassin d'Arcachon.



Port de Biganos

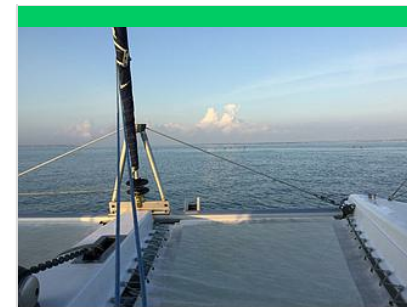
+33 5 56 03 94 50
Rue du port

<http://villedebiganos.fr/>

7.2 km
BIGANOS



Il semble que ce port existait déjà au temps des Romains, à 3,50 m au dessous du niveau actuel. Il était alors installé sur l'estuaire de la Leyre. Lieu de quiétude au milieu de grands chênes, il invite les peintres à installer leur chevalet pour croquer les cabanes colorées des pêcheurs, sur fond de rivière et de verdoyante nature, et ceux qui ont soif d'aventure à embarquer sur des canoës ou kayaks pour d'étonnantes balades à travers la forêt-galerie ou bien entre les roseaux en direction du Bassin. 152 appontements gérés par la municipalité y abritent les bateaux des plaisanciers (tirant d'eau maximal de 1,20 m lors de forts coefficients de marées, cale de mise à l'eau et wc sur place, commerces à 2 km).



Balade en catamaran vers l'île aux Oiseaux

+33 5 57 70 67 56
1 route du Stade

<http://www.tourisme-coeurdubassin.com>

7.5 km
LANTON



Balade en catamaran sur le Ti Bassin vers l'île aux Oiseaux, avec un skipper enfant du pays et expérimenté (ancien ostréiculteur). Possibilité de baignade selon les conditions météo sur un temps de pause. Initiation au hissage des voiles possible et dégustation d'huîtres à bord. A partir de 7 ans - durée 2h30 - départ du port d'Andernos. Uniquement sur réservation auprès des 4 bureaux d'information touristiques de l'Office de Tourisme du Coeur du Bassin.

Mes recommandations (suite)

À voir, à faire à Coeur du Bassin

Balades et randonnées

OFFICE DE TOURISME COEUR DU BASSIN D'ARCACHON

WWW.TOURISME-COEURDUBASSIN.COM



Atour de l'île de Malprat

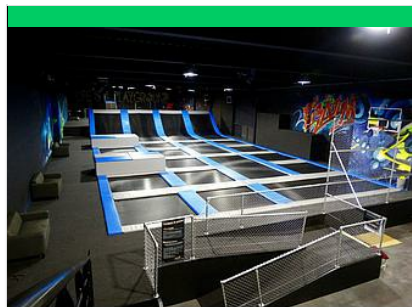
+33 5 57 70 67 56

<http://www.tourisme-coeurdubassin.com>

8.2 km
BIGANOS



Approche de l'île de Malprat en galupe (barque traditionnelle) pour une découverte subtile d'un milieu atypique et fragile. Puis abord de l'île et découverte pédestre avec un guide naturaliste. Vous saurez tout sur l'histoire de cette île dont le nom "mauvais prés" révèle un passé mystérieux. Vous observerez la faune et la flore spécifique de ces espaces, entre terre et mer. A partir de 12 ans. Sur réservation auprès de l'Office de tourisme Coeur du Bassin.



Big'A juMp Trampoline Park

+33 5 57 70 23 72

9 rue Louis Braille

<http://www.bigajump.com/>

9.4 km
BIGANOS



Il y en a pour tous les âges et pour tous les goûts à Big'A Jump Trampoline Park. Les plus jeunes s'exercent sur les trampolines en toute sécurité ! Les bacs à mousse leur permettent de sauter et de retomber sans risque. Venez tester votre équilibre sur notre slackline, saurez-vous repousser vos limites ? Après l'effort, le réconfort... détendez-vous autour d'une boisson fraîche !



Escape du Bassin

+33 5 57 18 42 68

226 rue Joseph-Marie Jacquard

<https://www.escapedubassin.fr>

9.7 km
BIGANOS



Premier centre d'Escape Games du Bassin d'Arcachon. Deux thèmes sont proposés : Piratage du FBI et Injection mortelle. Escape Games adaptés pour tous de 7 à 77 ans pour débutants ou experts (salles pour 2 à 6 joueurs). Venez vivre en famille, entre amis ou entre collègues, une aventure unique, amusante et stimulante. Une troisième salle spécialement conçue pour les anniversaires d'enfants de 8 à 12 ans.



V and B

+33 5 56 60 90 57

707 Rue Joseph-Marie Jacquard

<https://magasin.vandb.fr/148-v-and-b-bigano>

9.7 km
BIGANOS



Envie de faire plaisir ou de passer un bon moment ? Notre équipe vous accueille et vous conseille dans votre choix parmi + de 1000 bières, vins, whiskies ou spiritueux à Aubières. À emporter, côté cave ou à déguster, côté bar ! V and B Aubières est le lieu de rendez-vous parfait pour partager un bon moment ! Que ce soit pour l'afterwork, un concert, l'Oktobefest, la St Patrick, les retransmissions sportives... ou simplement boire un verre entre amis. Toutes les occasions sont bonnes pour rejoindre la communauté des VandBistes ! Impliqué dans la vie locale et associative, V and B vous accompagne aussi dans l'organisation d'événements privés, sportifs et associatifs par la location de tireuse à bière.



Visite du Moulin de la Cassadotte et dégustation de caviar

+33 5 57 70 67 56

1 rue Jean Zay

10.2 km
BIGANOS



Visite du Moulin de la Cassadotte, élevage de caviar, production de Caviar de France. Un savoir-faire depuis 1985. Visite de l'ancien moulin, l'esturgeonnière, explication sur l'élevage et la production de caviar. La visite se clôture par une dégustation de caviar et vin blanc.



A Lanton, Audenge, Biganos, Le Teich sur les traces de Saint Jacques de Compostelle

+33 5 57 70 67 56

<http://www.rando-landes-de-gascogne.com>

0.3 km

LANTON



Sur le chemin de Saint Jacques de Compostelle, entrez dans la peau d'un pèlerin et partez à la rencontre du patrimoine ecclésiastique du Delta de la Leyre. Entre église, prieuré et fontaine miraculeuse, faites halte sur les ports de Biganos le long de la Leyre, rivière que l'on nomme aussi "petite amazone". Accomplissez votre petit pèlerinage !



Domaines de Certes - Graveyron

+33 5 56 82 71 79

Avenue de Certes

<https://www.gironde.fr/environnement/decou>

1.7 km

AUDENGE



La confrontation entre l'eau douce et l'eau salée agit certes sur la nature, mais aussi sur l'homme qui a modelé le paysage au rythme de ses activités économiques : vocations agricoles, salicoles, piscicoles et forestières. Ces Espaces Naturels Sensibles se caractérisent pour le domaine de Certes avec des digues aménagées par l'Homme : marais salants et anciens réservoirs à poissons, et pour le domaine de Graveyron : prairies humides et prés salés. Cet espace abrite de nombreuses populations d'oiseaux tout au long de l'année, dont certaines espèces rares et protégées.



Boucle du Domaine de Certes

+33 5 57 70 67 56# +33 5 56 82 71 79

<https://www.gironde.fr/environnement/decou>

1.7 km

AUDENGE



Milieu riche sur le delta de la Leyre, le Domaine de Certes se situe sur une des plus importantes voies de migrations pour l'avifaune et constitue un site migratoire d'importance internationale pour de nombreuses espèces d'oiseaux dont la spatule blanche. Ancien marais salant, ce vaste espace gagné sur la mer, qui a été reconverti en site piscicole, est maintenant voué à la protection des milieux naturels. Ce circuit de 14 km part du parking du château de Certes pour rejoindre le bassin de baignade de Lanton. Des boucles sont possibles en suivant le plan départemental de randonnées et la piste cyclable. Des visites guidées naturalistes vous sont proposées par le Conseil Départemental de la Gironde.



A Audenge, sur le Domaine de Graveyron entre terre et eaux

+33 5 57 70 67 56# +33 5 56 82 71 79

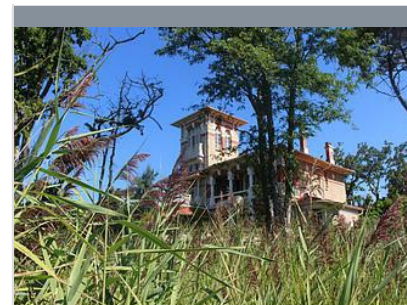
<http://www.rando-landes-de-gascogne.com/>

2.9 km

AUDENGE



Propriété du Conservatoire du Littoral et géré par le Conseil Départemental de la Gironde, le Domaine de Graveyron est un espace naturel sensible protégé situé dans la continuité du sentier du Littoral qui borde le Bassin d'Arcachon. Réservoirs à poissons au XIXème siècle, il abrite aujourd'hui un grand nombre d'espèces d'oiseaux qui se mêlent à une flore verdoyante. Les départs s'effectuent, principalement, depuis le port d'Audenge pour une boucle d'environ 5 km. Les topo-guides sont disponibles à l'Office de Tourisme.



Sur les pistes de Robin : "Jeu découverte de Taussat-les-Bains"

+33 5 57 70 67 56

Vieux port de Taussat Allée Albert Pitres

3.2 km

LANTON



Suivez les pistes de Robin dans le petit bourg de Taussat-Les-Bains et découvrez, en famille, l'histoire et les secrets des "Belles Villas" qui caractérisent tant cette ancienne station balnéaire. Destiné aux enfants de 6 à 12 ans accompagnés de leurs parents. Livret, réponses et lot disponibles à l'Office de Tourisme.

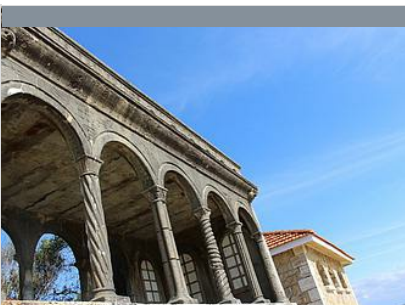
Mes recommandations (suite)

À voir, à faire à Coeur du Bassin

Balades et randonnées

OFFICE DE TOURISME COEUR DU BASSIN D'ARCACHON

WWW.TOURISME-COEURDUBASSIN.COM



A Lanton, à la rencontre des belles villas de Taussat-les-Bains

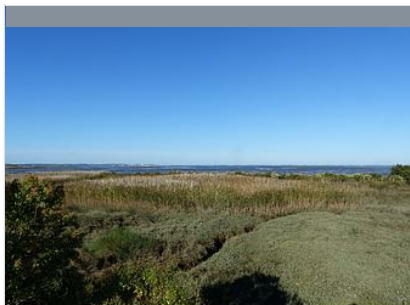
+33 5 57 70 67 56
1 route du stade

<http://www.rando-landes-de-gascogne.com>

3.2 km
LANTON



La commune de Lanton est composée de plusieurs bourgs qui se nomment : Lanton, Cassy, Taussat et Blagon. Ancienne station balnéaire, Taussat-les-Bains abrite de magnifiques bâtisses que l'on prénomme "Les belles de Taussat". Repère de quelques célébrités qui venaient s'y ressourcer sur le Bassin d'Arcachon, elles renferment de nombreux secrets. Partez à leur rencontre, elles vous raconteront leur histoire !



Ile de Malprat

+33 5 57 70 67 56
<http://www.tourisme-coeurdubassin.com>

5.8 km
BIGANOS



Au milieu du delta de l'Eyre, l'île de Malprat («mauvais près») fut endiguée à la fin du XVIIIème siècle à des fins salicoles puis cette activité fut remplacée par la pisciculture extensive. Cette île de 140 hectares, entourée de 11 écluses, possède 19 bassins et un réseau de canaux profonds alimentés uniquement en eau saumâtre (60 hectares). Un écosystème prairial favorise le développement de certaines espèces floristiques et faunistiques (amphibiens, loutre, cistude, vison, anatidés, insectes) car il est alimenté uniquement en eau douce (précipitations, puits artésien). La visite n'est possible qu'accompagné par un guide, sur réservation auprès de l'office de tourisme.



Réserve Ornithologique du Teich

+33 5 24 73 37 33
Rue du Port
<http://www.reserve-ornithologique-du-teich.com>

6.9 km
LE TEICH



Partez en famille, entre amis ou en groupe, petits et grands, à la découverte de l'un des plus fameux sites de nature du Bassin d'Arcachon. Sur ce site d'importance internationale pour la conservation des oiseaux, 323 espèces peuvent être observées, dont 80 nichent sur place. La réserve offre 6 km de promenades pour les observer depuis l'une des 20 cabanes aménagées près des secteurs les plus favorables. Le sentier du Rouge Gorge a été spécialement conçu pour les enfants pour connaître l'environnement de la réserve ornithologique en s'amusant. Des activités de découverte à proximité sont proposées en canoë et en kayak de mer pour découvrir le delta de la Leyre autrement.



Delta de la Leyre

+33 5 56 22 80 46# +33 5 24 73 37 33
Maison de la Nature du Bassin d'Arcachon
<http://www.leteich-ecotourisme.fr>

7.0 km
LE TEICH



Le delta, ouverture de la Leyre sur le Bassin d'Arcachon, est composé de lieux multiples où se juxtaposent des parties stables occupées par des prés salés, des domaines endigués, des roselières, des prairies pâturées et des secteurs soumis à la dynamique des marées, bancs sableux et vasières. Les eaux douces de la rivière et les eaux salées de l'océan se rejoignent et sont propices à l'implantation d'espèces spécifiques. Situé sur l'une des voies de migration les plus importantes d'Europe, il constitue véritablement le domaine des oiseaux. Un circuit de 9 km permet de découvrir la forêt galerie en longeant la Leyre et les plaines humides ceinturée de marais plus en aval.



Le sentier du littoral de Gujan-Mestras

+33 5 56 66 12 65

7.9 km
GUJAN-MESTRAS



Le sentier du littoral serpente entre les eaux du Bassin d'Arcachon, les prés salés, les ports ostréicoles et les anciennes réserves piscicoles. Gujan-Mestras, avec ses sept ports tournés vers le bassin, est considérée comme la capitale de l'ostréiculture. Découvrez de nouveaux paysages naturels à chaque détour de votre itinéraire. Dans un environnement naturel préservé, aux contours changeants selon l'amplitude des marées, votre parcours alterne vues panoramiques et rencontres authentiques dans l'esprit du Bassin. C'est un parcours long de 8,5 kilomètres qui débute au port de La Hume et qui aboutit au port de La Mole. Les animaux sont autorisés sur le sentier du littoral à condition d'être tenus en laisse.

Mes recommandations (suite)



Le Bassin d'Arcachon

+33 5 56 52 61 40

<http://www.tourisme-gironde.fr>

8.5 km

📍 ARCACHON



Le Bassin d'Arcachon est situé au cœur des Landes de Gascogne. Il est de forme triangulaire, délimité par plus de 80 km de côtes plates ou dunaires boisées. Il est largement ouvert sur le golfe de Gascogne et la marée fait pénétrer et sortir deux fois par jour des masses d'eau considérables. Le Bassin est partiellement isolé de l'océan par un cordon dunaire comprenant notamment le Cap Ferret, la dune du Pilat et le banc d'Arguin. L'ouverture sur l'océan Atlantique se fait par un accès unique, les « passes », un ensemble de chenaux d'environ 3 km de large permettant la circulation de l'eau entre le bassin et l'océan. Au centre du bassin se trouve l'île aux Oiseaux et ses cabanes tchanquées.



Domaine de Saint-Brice

+33 5 56 60 18 07# +33 5 56 82 02 95

<http://www.conservatoire-du-littoral.fr>

9.0 km

📍 ARES



Le domaine de Saint-Brice, propriété du Conservatoire du Littoral, est situé sur les territoires des communes d'Arès et d'Andernos-les-Bains. Il est en grande partie composé de bois et de forêts où se côtoient pins maritimes, chênes, saules et trembles, ainsi qu'une multiple variété de sous bois comme les ajoncs, genêts, fougères, arbousiers et bruyères. Deux étangs ajoutent à l'intérêt biologique de cet espace préservé.



L'île aux Oiseaux

+33 5 56 54 63 14

<http://www.tourisme-latestedebuch.fr>

11.3 km

📍 LA TESTE-DE-BUCH



L'île aux Oiseaux à marée basse est un territoire sauvage de mille hectares que vous pourrez apercevoir au milieu du bassin. Les oiseaux en ont fait leur royaume pendant que des ostréiculteurs construisaient tout autour un labyrinthe de parcs à huîtres. L'endroit est difficile d'accès, seuls les initiés peuvent y accéder. Une fois sur place, des chemins et des ponts vous invitent à découvrir cette île unique en son genre.



Site naturel des Quinconces

+33 5 56 82 02 95

Près du port ostréicole

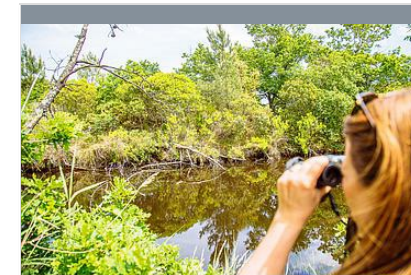
<http://www.quinconces.org>

11.4 km

📍 ANDERNOS-LES-BAINS



Le site des Quinconces reste un des rares endroits « sauvages » du littoral nord Bassin offrant une magnifique vue panoramique à découvrir. La pointe des Quinconces, protégée et inscrite au patrimoine pittoresque de la Gironde, était la promenade préférée de Sarah Bernhardt lors de ses séjours à Andernos-les-Bains. On peut y voir les anciens réservoirs à poissons creusés en 1840 par David Allègre, connu pour avoir construit le premier chalutier à vapeur au monde, "le Turbot", à Arès. En suivant le sentier du littoral en direction du nord, un pont en bois permet le franchissement de la rivière le Cîrès pour atteindre la plage de Saint-Brice à Arès.



Réserve naturelle nationale des Prés salés d'Arès - Lège Cap Ferret

+33 5 56 03 94 49# +33 5 56 60 18 07

Rue du Port Ostréicole

<https://www.reserves-naturelles.org/pres-sales-d>

11.6 km

📍 ARES



D'une superficie de 496 ha, la réserve naturelle des Prés salés vit au rythme des marées ce qui contribue à diversifier les habitats que l'on rencontre sur ce site et qui vont des vasières aux terres émergées en permanence. Cette diversité d'habitat a permis le développement d'une flore spécifique d'intérêt patrimonial qui a contribué à la création de la réserve. Ce site est également une zone importante pour la migration, l'hivernage et la reproduction de nombreux oiseaux de zones humides. L'aventure débute sur ce site quelque peu aride, c'est pour cela qu'une partie est surnommée "le Désert". Il change de visage au rythme de la journée qui passe et au fil de la marée qui monte et qui descend. Parfois assoiffées, parfois inondées, les espèces végétales, que le promeneur observe, ont fait preuve d'une grande acclimation.

Mes recommandations (suite)



Sortie de L'Eyre vers le Delta au Teich

+33 6 89 21 46 21
<https://canoandco.fr/fr>

12.9 km
MIOS



Rivière jeune d'un point de vue géologique. La Leyre transporte du sable, qui s'accumule dans les méandres. Le canoë offre une chance pour découvrir en douceur cet espace naturel riche et fragile. Cette randonnée vous fait vivre le passage naturel entre forêt-galerie et la mosaïque de milieux du Delta à ciel ouvert, entre Mios ville départ et Le Teich ville d'arrivée. Ce segment de rivière est soumis aux influences de la marée qui lors des gros coefficients peut faire ralentir le courant lisse qui vous transporte. La réglementation impose à tous les pratiquants de savoir nager avant de partir naviguer en canoë. Cette activité est proposée aux enfants nageurs, accompagnés de leurs parents, à partir de 6 ans. Il est recommandé de vous adresser au préalable aux socio-professionnels, loueurs de canoës du secteur.



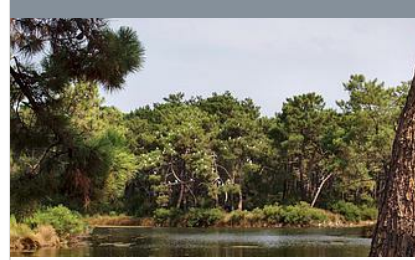
La réserve naturelle des Prés Salés d'Arès-Lège

+33 5 56 03 94 49
<http://www.lege-capferret.com>

13.3 km
LEGE-CAP-FERRET



Située au Nord du Bassin d'Arcachon, la réserve naturelle des Prés salés est la plus grande zone de Prés salés d'Aquitaine (200 hectares). L'existence d'une continuité des milieux naturels de la mer à la forêt (vasières, prés salés, ourlet dunaire, dune boisée, forêt) confèrent à ce site une valeur exceptionnelle sur le Bassin d'Arcachon. Le caractère sauvage du site tranche avec le littoral plus ou moins urbanisé ou avec les secteurs endigués du Bassin d'Arcachon où la nature s'est vue maîtrisée. A chaque saison, la réserve offre au visiteur des paysages différents. L'évolution des couleurs de la végétation, les jeux de lumières propres aux ciels littoraux, l'animation offerte par une faune qui change au fil des saisons, en font un espace de découverte unique. Visites guidées possibles.



Réservoirs de Pirailan

+33 5 56 03 94 49
<https://www.conservatoire-du-littoral.fr/siteLittoral/324/>

14.7 km
LEGE-CAP-FERRET



Situés sur la flèche sableuse qui protège le Bassin d'Arcachon à l'ouest, les Réservoirs de Pirailan forment un espace naturel protégé, propriété du Conservatoire du Littoral. Dès le portail, un sentiment de calme et de quiétude vous envahit, c'est étonnant. On a envie de respirer à pleins poumons ! Le site est composé de 39 hectares, dont 6 hectares de réservoirs délimitant quatre îlots. Du haut de la dune, on aperçoit au loin l'Île aux Oiseaux. Des milans noirs, des cygnes, des hérons cendrés ont élu domicile dans la réserve.



Grand Site de la Dune du Pilat

+33 5 56 22 12 85
<https://www.ladunedupilat.com>

17.4 km
PYLA-SUR-MER



Dès votre arrivée, elle vous impressionnera par ses dimensions (entre 100 et 115 mètres de haut selon les années, 2,9 km de long, 55 millions de m³ de grains de sable). Au sommet, place à l'émotion : un panorama exceptionnel se dessine et vous dévoile les merveilles du Bassin : le banc d'Arguin, le phare du Cap-Ferret; Pour en savoir plus sur l'histoire de la formation et l'évolution de ce monument géologique protégé, les particularités des espèces animales et végétales présentes sur cet espace naturel d'exception, ou encore voyager à travers les âges sur les traces laissées par l'occupation humaine, participez à l'une des animations gratuites organisées toute l'année.



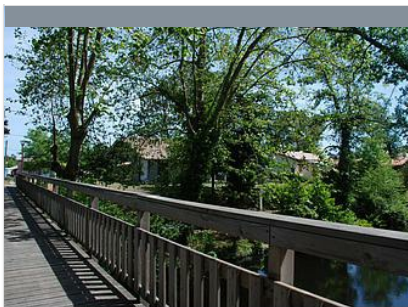
Réserve des dunes - Pointe du Cap Ferret

+33 5 56 03 94 49
<https://www.conservatoire-du-littoral.fr/siteLittoral/28/>

19.0 km
LEGE-CAP-FERRET



Cap, pointe, presqu'île, des mots évocateurs de grands espaces et ceux-ci ne manquent pas quand on parcourt les dunes du Cap Ferret. La Pointe du Cap Ferret est un bout de monde, un bout de monde entre deux eaux... l'océan et le Bassin d'Arcachon. On en prend plein les yeux à la Pointe. Pour vivre cette découverte exceptionnelle, on emprunte le sentier "Abécédaire des dunes" à l'entrée du Cap Ferret. Le promeneur découvre progressivement un immense album photo qui se déroule au gré de l'alphabet du A comme « Algues » au Z comme « Zostère avant d'arriver à la Pointe du Cap Ferret où s'ouvre un paysage à couper le souffle. Visites guidées possibles.



Canal des Landes

+33 5 57 52 99 60# +33 5 56 54 63 14
<http://www.tourisme-latestedebuch.fr>

20.5 km
LA TESTE-DE-BUCH  

Il fut imaginé, en 1661, afin de relier le Bassin d'Arcachon à Bayonne à travers les étangs landais. Cette idée suscita de nombreux projets au cours des XVIIème et XVIIIème siècles, mais tous demeurèrent sans suite. En 1838, le canal voit enfin le jour et permet le transport de marchandises. En 1860, ensablé, il fut définitivement condamné pour la navigation. Depuis l'arrêt de la navigation sur le canal, celui-ci a évolué comme une rivière naturelle à méandres et recèle une faune particulièrement riche en poissons, loutres, oiseaux d'eau, tortues...

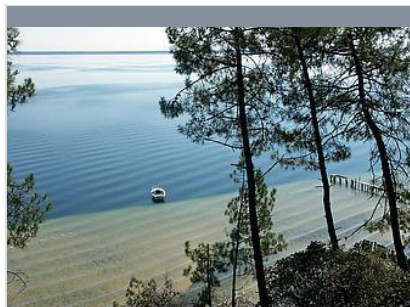


La réserve naturelle du Banc d'Arguin

+33 5 56 54 53 83# +33 5 56 91 33 65
<http://www.tourisme-latestedebuch.fr>

21.0 km
PYLA-SUR-MER  

Lors d'une balade en bateau ou du haut de la Dune du Pilat, vous pourrez admirer ce banc de sable classé réserve naturelle depuis 1972. Il est le plus vaste du littoral girondin et s'étend à marée basse sur 4 km de long et 2 km de large. Situé à l'entrée du Bassin d'Arcachon, transformé par les marées, il est en mouvement constant. Si vous avez le privilège d'y poser le pied, vous pourrez observer les ostréiculteurs travailler dans leur parc à huîtres et le ballet incessant des sternes caugeks et autres oiseaux migrateurs.



Lac de Cazaux

+33 5 57 52 99 60# +33 5 56 54 63 14
<http://www.tourisme-latestedebuch.fr>

22.3 km
CAZAUX  

Vous avez envie de calme, de nature ? Cap sur le lac de Cazaux. Deuxième lac d'eau douce de France, réputé pour sa tranquillité, protégé du vent par sa forêt, il dispose de plages de sables fins et de criques sauvages. Toute l'année, familles, nageurs, plongeurs et pêcheurs partagent les 5800 hectares de ce lieu nature.



Plages océanes 'FERMEES TEMPORAIREMENT'

+33 5 56 54 53 83# +33 5 56 54 63 14
Route de Biscarrosse
<http://www.tourisme-latestedebuch.fr>


24.5 km
PYLA-SUR-MER  

L'accès aux plages océanes est temporairement fermé. Aux plages tranquilles en bord de bassin à Pyla sur Mer succèdent au sud, aussi loin que porte le regard, les plages océanes qui s'étendent sur 18 km où se brisent les vagues de l'Atlantique : Petit Nice, Lagune et Salie (commune de La Teste de Buch). Surfeurs, naturistes ou simples baigneurs, chacun d'entre vous y trouve, "sa" plage.



Eglise Notre-Dame de Lanton

Route de l'Église

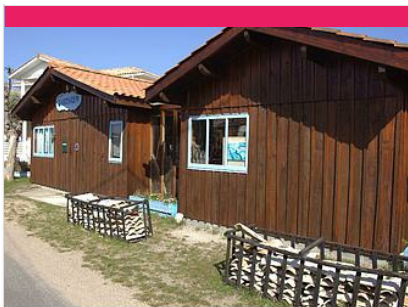
0.3 km
LANTON  

Mes recommandations (suite)

À voir, à faire à Coeur du Bassin

Balades et randonnées

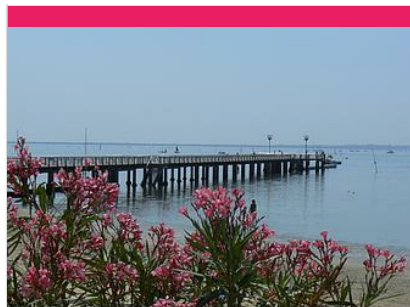
OFFICE DE TOURISME COEUR DU BASSIN D'ARCACHON
WWW.TOURISME-COEURDUBASSIN.COM



Ecomusée Gardarem

+33 6 63 58 78 81
2 allée des Cabanes
<https://www.gardarem.fr/>

3.0 km
LANTON



Jetée d'Andernos

+33 5 56 82 02 95
Place Louis David
<http://www.andernoslesbains.fr>

6.6 km
ANDERNOS-LES-BAINS



Vestiges gallo-romains

+33 5 56 82 02 95
Boulevard de la plage
<http://www.andernoslesbains.fr>

7.2 km
ANDERNOS-LES-BAINS



Eglise Saint-Eloi

+33 5 56 82 02 95
Boulevard de la plage
<http://www.andernoslesbains.fr>

7.2 km
ANDERNOS-LES-BAINS



Petit musée de l'huître

7.4 km
ANDERNOS-LES-BAINS



Mes recommandations (suite)

À voir, à faire à Coeur du Bassin

Balades et randonnées

OFFICE DE TOURISME COEUR DU BASSIN D'ARCACHON
WWW.TOURISME-COEURDUBASSIN.COM



Maison de l'Huître

+33 5 56 66 23 71
Port de Larros

<http://www.maison-huitre.fr>

7.4 km

GUJAN-MESTRAS



Balade des 7 ports à vélo

+33 5 56 66 12 65

9.4 km

GUJAN-MESTRAS



Les Cabanes Tchanquées

+33 5 56 54 63 14

<http://www.tourisme-latestedebuch.fr>

11.0 km

LA TESTE-DE-BUCH



Port ostréicole de La Teste de Buch

+33 5 56 54 63 14
Avenue Ovide Rousset

<http://www.tourisme-latestedebuch.fr>

11.1 km

LA TESTE-DE-BUCH



Jetée Thiers

+33 5 57 52 97 97
Place Thiers

<http://www.arcachon.com>

11.4 km

ARCACHON



Mes recommandations (suite)

À voir, à faire à Coeur du Bassin

Balades et randonnées

OFFICE DE TOURISME COEUR DU BASSIN D'ARCACHON
WWW.TOURISME-COEURDUBASSIN.COM



Port ostréicole d'Arès

+33 5 56 60 18 07

<http://www.ares-tourisme.com>

11.4 km
📍 ARES



Ville d'Hiver d'Arcachon

+33 5 57 52 97 97

<http://www.arcachon.com>

11.5 km
📍 ARCACHON



Observatoire Sainte Cécile

+33 5 57 52 97 97

Passage de l'Observatoire

12.1 km
📍 ARCACHON



Basilique Notre-Dame d'Arcachon

+33 5 56 83 30 83# +33 5 57 52 97 97

21 avenue de Mentque

12.4 km
📍 ARCACHON



La Source des Abatilles

+33 5 56 22 38 50

157 Boulevard de la Côte d'Argent

<https://www.sourcedesabatilles.com/>

13.6 km
📍 ARCACHON



Mes recommandations (suite)

À voir, à faire à Coeur du Bassin

Balades et randonnées

OFFICE DE TOURISME COEUR DU BASSIN D'ARCACHON
WWW.TOURISME-COEURDUBASSIN.COM



Le Parc Pereire et les Abatilles

+33 5 57 52 97 97
Avenue du Parc

<http://www.arcachon.com>

13.8 km
ARCACHON

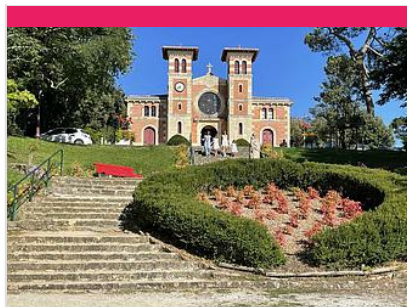


Les villages et le patrimoine ostréicole

+33 5 56 03 94 49

<http://www.lege-capferret.com>

14.7 km
LEGE-CAP-FERRET



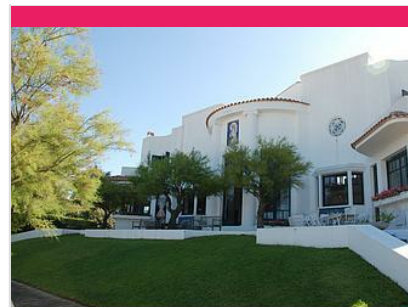
Eglise Notre Dame des Passes

+33 5 57 52 97 97

3 parvis Notre Dame des Passes

<http://www.arcachon.com>

14.8 km
ARCACHON



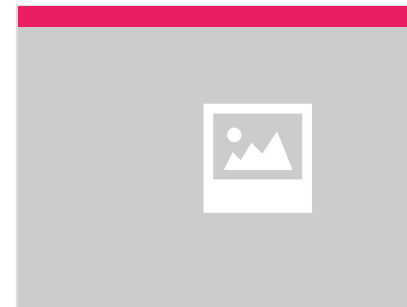
Admirer la Villa Téthys

+33 5 56 54 63 14

14 avenue de la Plage

<http://www.tourisme-latestedebuch.com>

15.1 km
PYLA-SUR-MER



Chapelle de la Villa Algérienne

+33 5 56 03 94 49

L'Herbe

<http://www.lege-capferret.com>

16.0 km
LEGE-CAP-FERRET

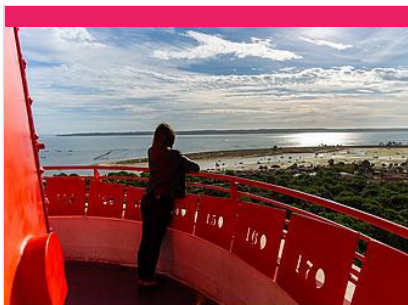


Mes recommandations (suite)

À voir, à faire à Coeur du Bassin

Balades et randonnées

OFFICE DE TOURISME COEUR DU BASSIN D'ARCACHON
WWW.TOURISME-COEURDUBASSIN.COM



Phare du Cap Ferret

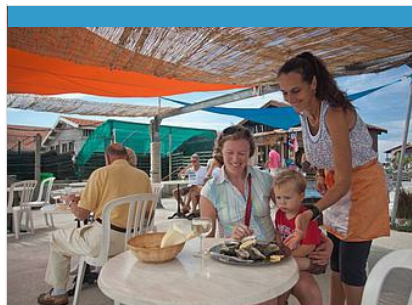
+33 5 57 70 33 30

Place Souchet Valmont

<http://phareducapferret.com>

18.0 km

LEGE-CAP-FERRET



L'atelier n°3 - Ludovic ORTIZ

+33 5 56 82 84 62

Rue Port Cassy

<https://huitres-ortiz.jimdofree.com/>

1.9 km

LANTON



Spécialités : huîtres, moules, crevettes, bulots, bigorneaux et autres fruits de mer. Terrasse couverte sur le port. Le restaurant est ouvert du 15/05 au 30/09. La vente au détail d'huîtres est ouverte à l'année, le vendredi matin.



Le Shed

+33 6 37 20 94 12

26 Allée Robinville

<https://le-shed-39.websself.net/accueil>

2.5 km

LANTON



Dans un cadre sauvage exceptionnel, en première ligne entre les ports de Cassy et Taussat, venez déguster les huîtres de notre production accompagnées de crevettes, bulots, pâté, vin blanc ou rosé. Possibilité de vente à emporter.



La Maison Fraiche - Aux quatre vents

+33 5 56 82 24 79

5 Allée Thalassa

3.2 km

LANTON



La Maison Fraiche, ostréiculteurs depuis 5 générations à Taussat, vous propose des dégustations en front de mer et vente au détail en magasin. N'hésitez pas à venir déguster de bon plateaux de fruit de mer ainsi que nos huîtres : quoi de mieux qu'un bon repas iodé pour garder le moral ?

Mes recommandations (suite)

À voir, à faire à Coeur du Bassin

Balades et randonnées

OFFICE DE TOURISME COEUR DU BASSIN D'ARCACHON

WWW.TOURISME-COEURDUBASSIN.COM



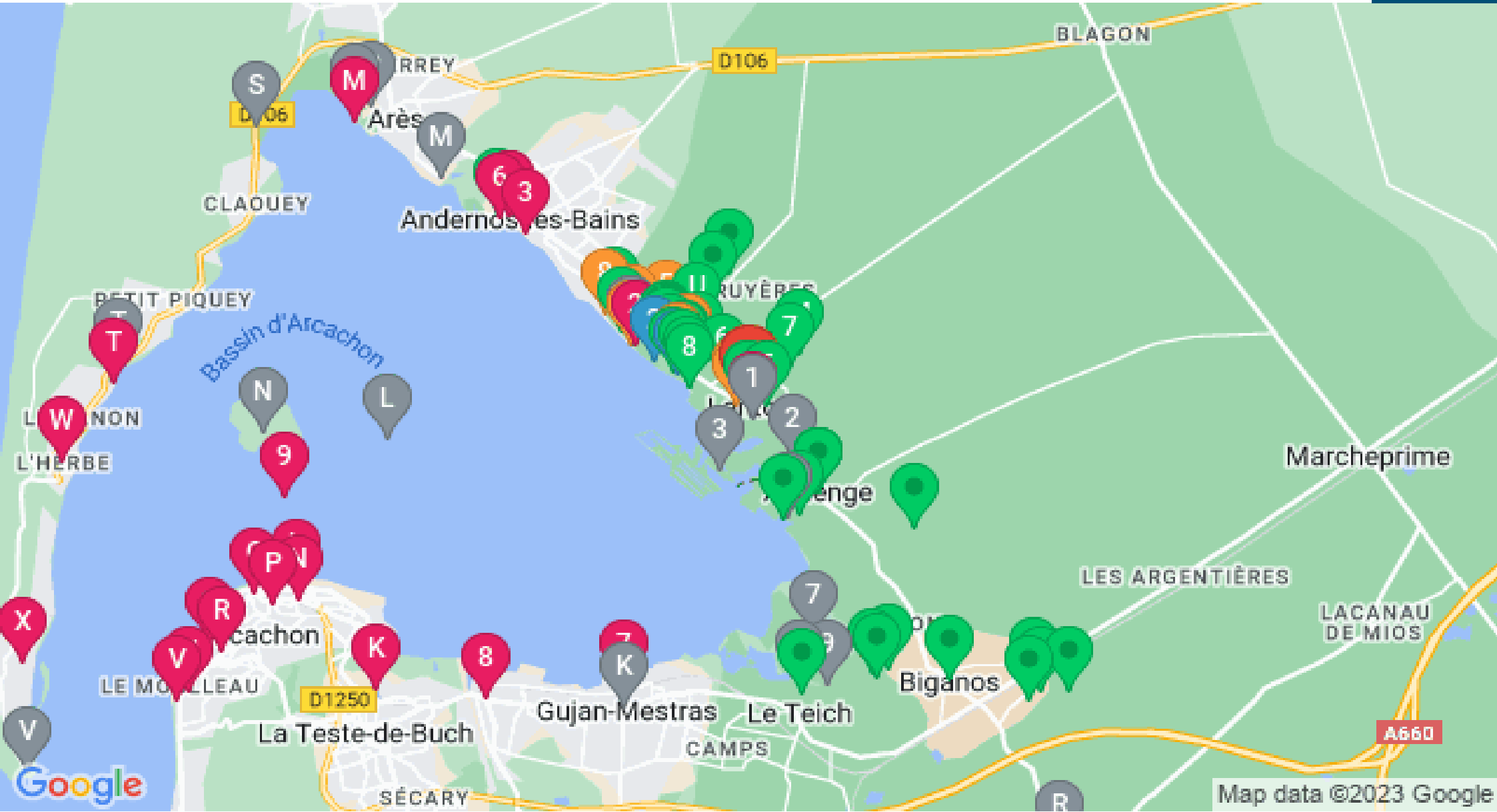
 : Restaurants  : Activités et Loisirs  : Nature  : Culturel  : Dégustations

Mes recommandations (suite)

À voir, à faire à Cœur du Bassin

Balades et randonnées

OFFICE DE TOURISME COEUR DU BASSIN D'ARCACHON
WWW.TOURISME-COEURDUBASSIN.COM



: Restaurants : Activités et Loisirs : Nature : Culturel : Dégustations